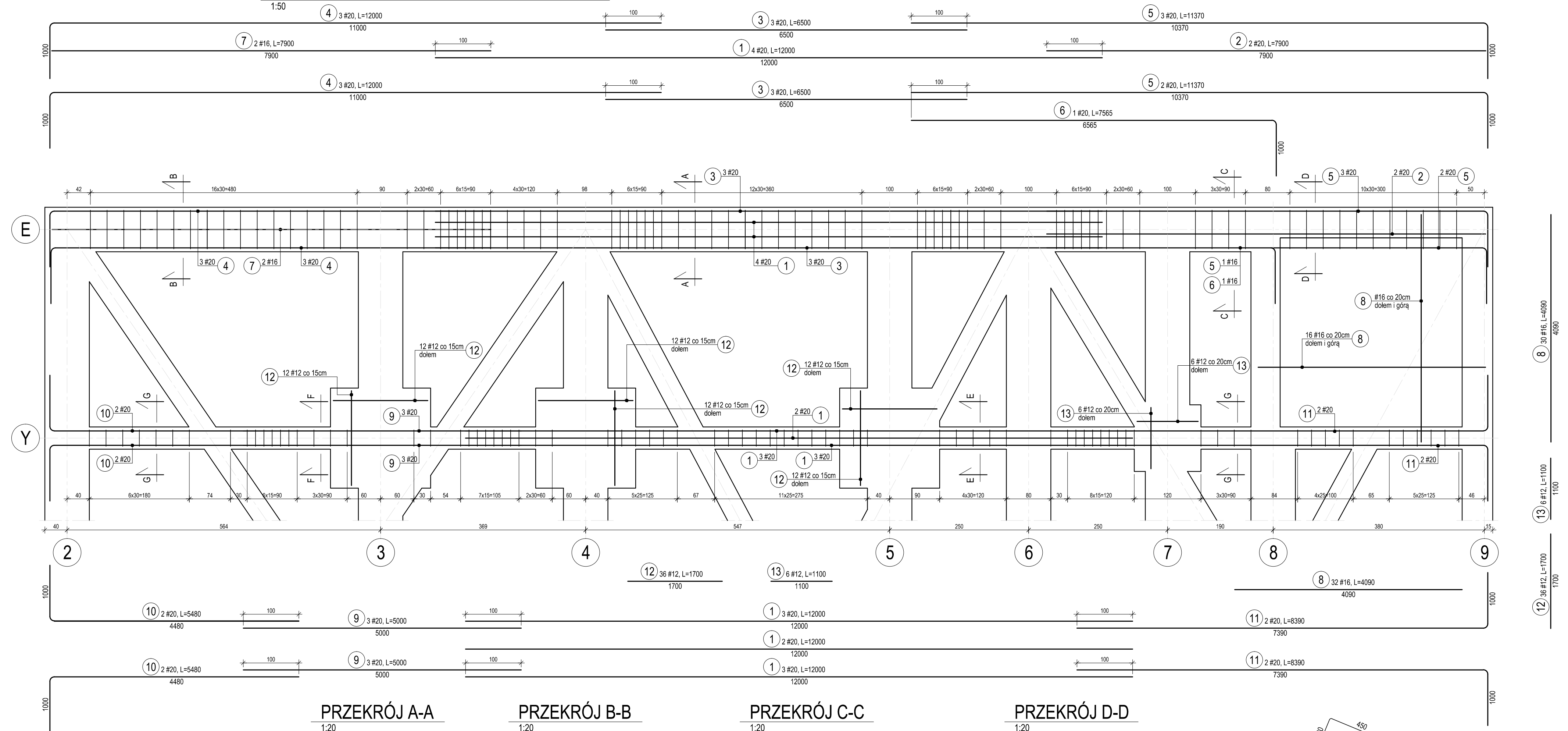


FUNDAMENTY W OSIACH Y, E - SEGMENT B

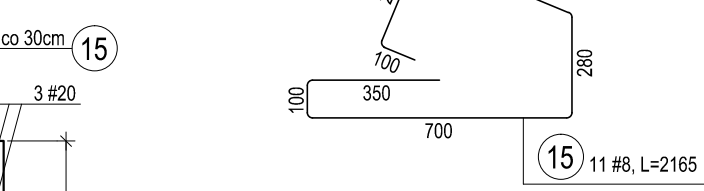
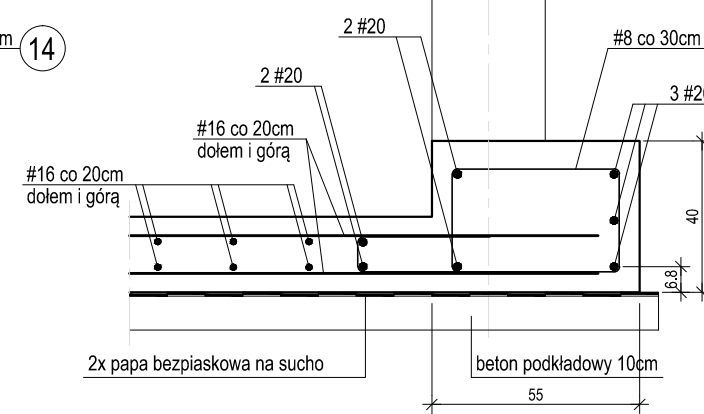
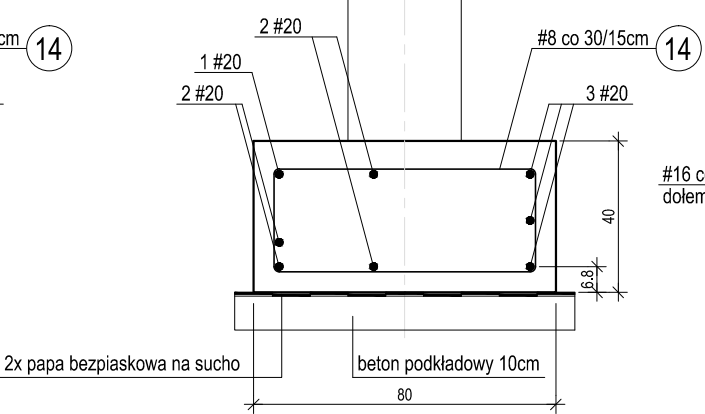
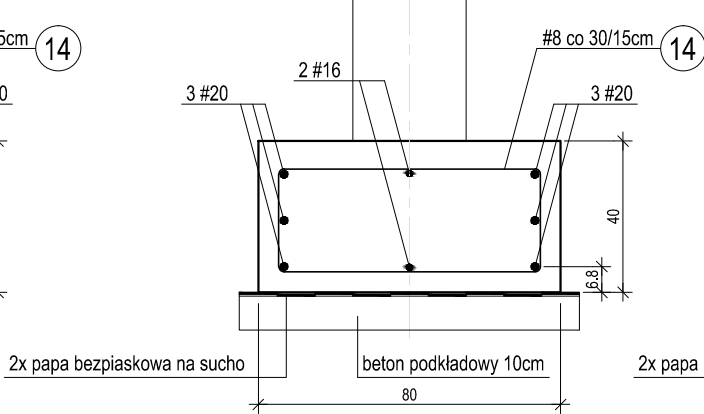
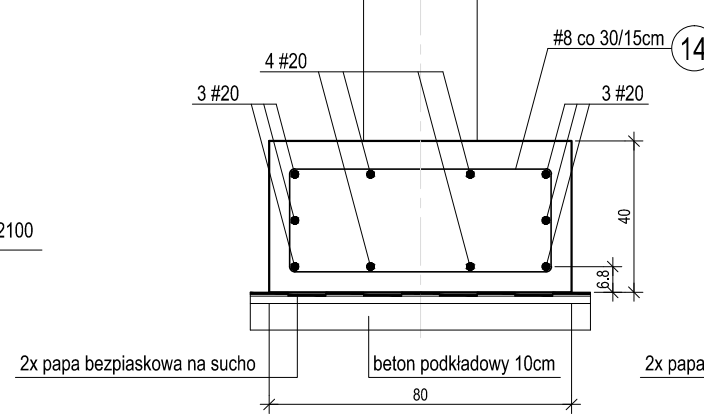
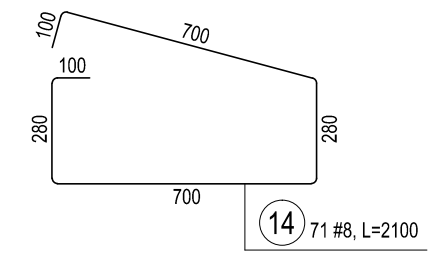


PRZEKRÓJ A-A

PRZEKRÓJ B-B

PRZEKRÓJ C-C

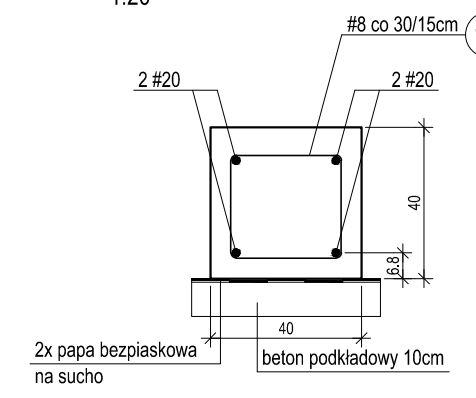
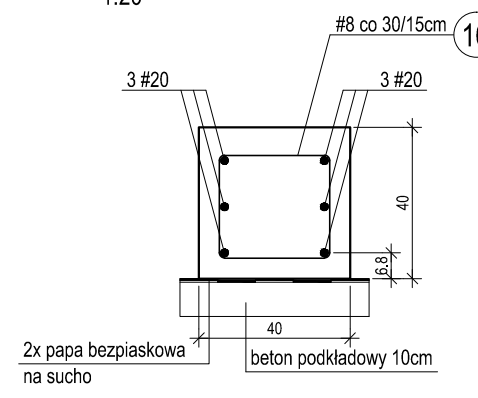
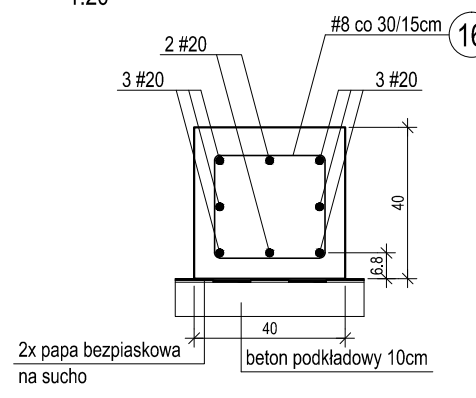
PRZEKRÓJ D-D



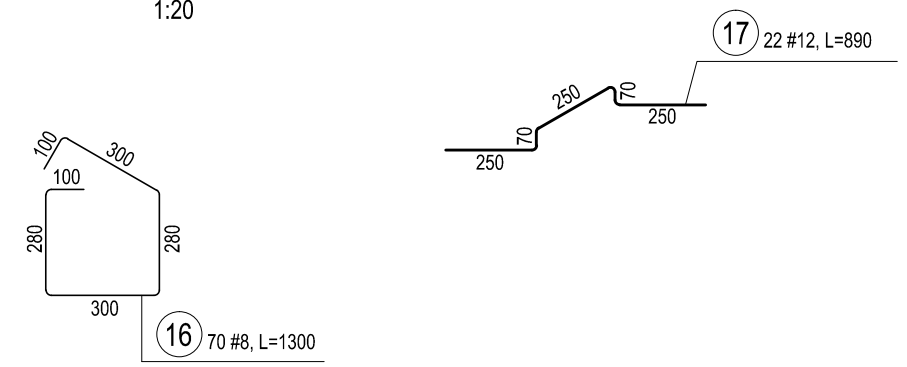
PRZEKRÓJ E-E

PRZEKRÓJ F-F

PRZEKRÓJ G-G



STOJAKI POD ZBROJENIE GÓRNE PŁYTY - 2szt./m2



Beton	B30 (C25/30)
Uziarnienie	Dmax = 16mm
Klasa ekspozycji	XC3 - fundamenty
Stal	A-IIIN (B500SP)
Otulina	5,0 cm - fundamenty

FUNDAMENTY W OSIACH Y, E - SEGMENT B									
Ilość elementów								1	
Nr.	Ilość	Średn.	Dług.	#8	#12	#16	#20		
1	12	#20	12000					144	
2	2	#20	7900					16	
3	6	#20	6500					39	
4	6	#20	12000					72	
5	5	#20	10370					52	
6	1	#20	7565					8	
7	2	#16	7900						16
8	62	#16	4090						254
9	6	#20	5000						30
10	4	#20	5480						22
11	4	#20	8390						34
12	72	#12	1700						
13	12	#12	1100						
14	71	#8	2100	149					
15	11	#8	2165	24					
16	76	#8	1300	99					
17	22	#12	890		20				
Długość wg średnic [m]				272	155	269	416		
Masa 1 mb [kg/m]				0,40	0,89	1,58	2,47		
Masa razem wg średnic [kg]				107	138	426	1027		

Projektowanie Architektoniczne Krzysztof Petrus ul. Morgowska 4d 41-408 Mysłowice				T: +48 504 639 835 E: kpe@kpe.com.pl	
Nazwa	Rewitalizacja centrum Gogołowej wraz z budową budynku wielofunkcyjnego, parkingów, miejsc postojowych i zagospodarowaniem terenu.			Nr rys.	KB-105/B
Adres	44-323 Gogołowa, ul. Wiejska 28, dz. nr 505, 577, 798, 799, 800, 801, 802			Skala	1:50
Tytuł	Fundamenty w osiach Y i E - segment B			Data	12/2020
Projektant	mgr inż. Michał Skorupa	konst.-bud	SLK/4258/ POOK/12	Faza	PT
Sprawdzający	mgr inż. Jerzy Kajzar	konst.-bud	198/92	Branża	konstrukcja
Prawa autorskie zastrzeżone. Przerysowywanie, uzupełnianie, odstępowanie niniejszego rysunku komunikacji bez pisemnej zgody autora jest zabronione.					